



# Une démarche de qualité ... ... l'avenir du compost !

Présentation générale





## Les intérêts et les enjeux

Le compostage permet de traiter et de valoriser les matières organiques en produisant un amendement de bonne valeur agronomique.

Le compost ainsi produit trouve des débouchés dans de nombreux secteurs: agricultures, espaces vert, jardins, végétalisation de sites, infrastructures routières ...

Le référentiel de l'association Rhône Alpes Qualité Compost, illustre la dynamique professionnelle engagée : elle favorise le traitement des matières organiques et permet de trouver de nouveaux débouchés pour les composts.

## Les produits concernés

Les matières organiques concernés par le référentiel qualité sont :

- Les végétaux issus des espaces verts et jardins,
- Les épluchures de fruits et légumes, fleurs fanées ... triées par les ménages (biodéchets),
- Les matières organiques d'origine agricoles (fumier) et agroalimentaires (rafles ou pailles de distillerie...)

## Les bénéfices de la qualité

- Un débouché garanti : « **Le compost produit par nos adhérents est reconnu, des habitudes d'utilisation sont en place.** »
- Des composts de qualité : « **Des teneurs en éléments-traces-métalliques très inférieures aux seuils réglementaires** »

## Quand de la dynamique d'un réseau naissent de véritables performances,

Un référentiel technique fixe des critères relatifs à l'exploitation d'une plate-forme et de la qualité exigée des composts, validé par une commission technique après audits de site.

L'association regroupe 2 collèges ...

- Un collège Professionnels : exploitants, privés et publics.
- Un collège Experts : partenaires techniques et institutionnels

... et fonctionne avec 3 commissions techniques :

- Une commission « Communication »
- Une commission « Animation Technique »
- Une commission « Qualité et Certification »

## Un réseau opérationnel

- Site internet :

[www.compostqualite-rhone-alpes.com](http://www.compostqualite-rhone-alpes.com)

- Lettre d'information trimestrielle : **Compost'infos**

■ + 450 résultats d'analyses de composts enregistrés dans une base de données

■ 2 journées techniques par an et des formations aux exploitants sur de nombreuses thématiques ...

- Une signalétique et un marquage homogènes et lisibles



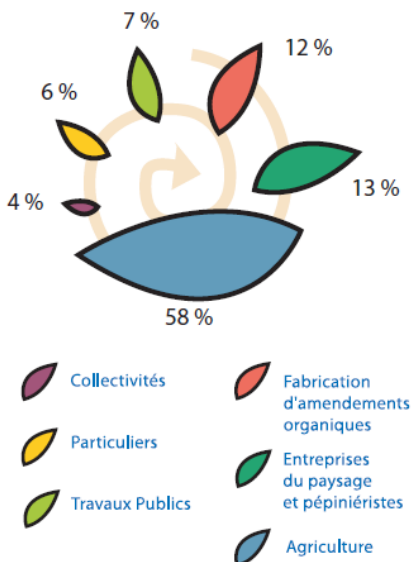
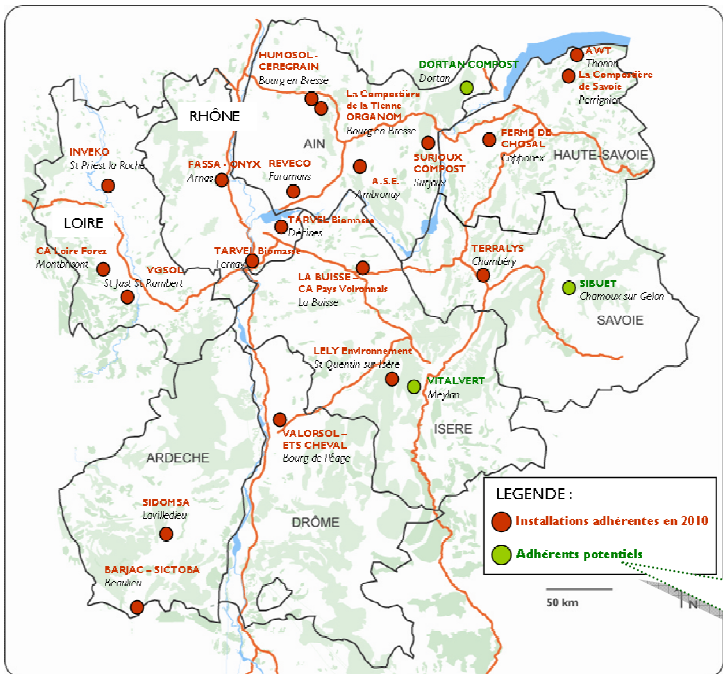


## Les débouchés en 2009

- Principaux domaines d'utilisation : Agriculture, entreprises du paysage et fabrication d'amendements organiques.
- Certains secteurs encore peu utilisateurs : Collectivités, particuliers et grands travaux. ...

### Les installations

Carte de localisation des installations adhérentes  
Association Rhône Alpes Qualité Compost – Juillet 2010



### Les points-clés du référentiel, un cahier des charges rigoureux :

- Des matières premières sélectionnées et contrôlées
- Un respect de la réglementation en vigueur (ICPE, NFU 44 051)
- Une gestion pointue du compostage (étapes de traitement et objectifs temps/températures)
- Une exigence d'un suivi analytique des composts
- Une exigence de marquage du compost fini

Un audit annuel analyse chaque site adhérent sur de nombreux points validant ainsi sa conformité aux référentiels : Statut réglementaire, synoptique de traitement, cahier des charges d'admissions et de contrôle des entrées, registre annuel de fabrication, marquage de la production de compost et fiche produit, contrôle analytique du compost selon la fréquence minimale définie par le référentiel ...

**En 2009, cela représente 240000 tonnes de déchets compostés, produisant 105000 tonnes de compost !**



## Le référentiel de qualité, une réponse aux professionnels

### ■ Un guide pour l'exploitant :

L'adhésion à l'**Association Rhône Alpes Qualité Compost** permet aux maîtres d'ouvrage et exploitants de produire un compost de qualité et ainsi favoriser le développement des débouchés.

### ■ ... une garantie pour l'utilisateur :

Le respect du référentiel, c'est l'assurance **d'un compost de qualité obtenu selon un procédé rigoureux**. Cette qualité, contrôlée, suivie et encouragée par les professionnels et utilisateurs de la région, apporte une garantie totale à l'utilisateur.

Adhérer à l'Association, c'est :

- I audit de l'installation
- I Commission d'évaluation
- La signature d'une convention d'une durée d'un an
- La possibilité d'évaluation intermédiaire
- **Mais surtout reconnaître et soutenir la qualité des composts !**



Pour plus d'informations, n'hésitez pas à consulter le site internet de l'Association !

[www.compostqualite-rhone-alpes.com](http://www.compostqualite-rhone-alpes.com)