

Compostière de Savoie®

Journée technique Rhône Alpes Qualité compost

Gestion des nuisances sur les plateformes de compostage



Mardi 26 mai 2009
Perrignier



ORDRE DU JOUR

- **Présentation de la plateforme**
 - Activité de compostage et de broyage
 - Campagnes de mesures olfactives
- **Historique des aménagements**
- **Actions menées**

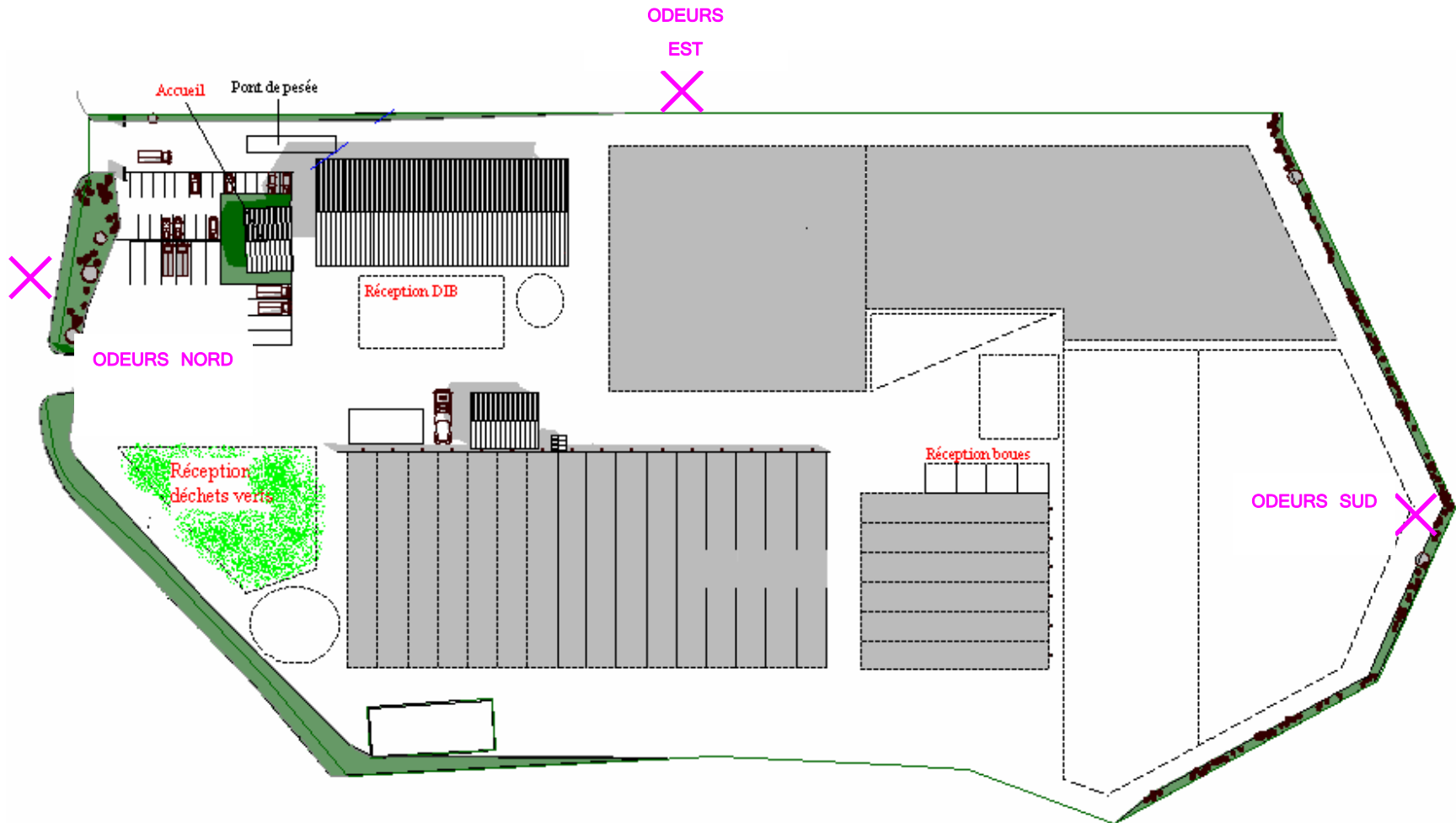


PRESENTATION DE LA PLATEFORME

- **La Compostière de Savoie, site soumis à autorisation préfectorale, traite trois types de déchets:**
 - > Compostage : 36 000 à 40 000 tonnes de déchets verts par an
 - > Compostage : 12 000 à 15 000 tonnes de boues de station d'épuration par an
 - > Broyage : 6 000 à 8 000 tonnes de bois DIB par an



BILAN : Mesures odeurs par CTP



HISTORIQUE AMENAGEMENTS 2001 à 2004

ACTIONS MISE EN OEUVRE

- **2001: rajout de rampes de brumisation autour de la zone de fermentation et de maturation**
 - > **A ce jour, 1000 litres de neutralisants consommés par mois**

- **2002: rajout de rampes de brumisation autour de la zone de fermentation des boues**

- **2003 à 2004: pression de la Mairie et des Industriels**
 - > **Réunions trimestrielles et dialogues avec la Mairie, le DRIRE, les Industriels et le Médecin du travail**
 - > **Mise au point d'un plan d'actions**



HISTORIQUE AMENAGEMENTS 2005

ACTIONS MISE EN OEUVRE

- Mise en place et suivi du jury de riverains (18)
- Bâches Gore-tex sur l'aire de fermentation des andains (mars 2005) →
- Brumisation 24h/24 autour des aires de fermentation et maturation (mai 2005)
- Rampe sèche, essai Natural Tech (juin 2005)
- Rédaction de la procédure d'acceptation des déchets en vigueur
- Brumisation humide zone de mélange des boues (novembre 2005) →



HISTORIQUE AMENAGEMENTS 2006

- **BRUMISATION CHAUDE** zone de fermentation des andains (période hivernale, $T^{\circ}\text{C} < 0$): traçage des rampes avec des cristaux liquides →
 - **AGITATEUR / AERATEUR** dans le bassin à lixiviats
 - **GESTION DES ARRIVAGES** (périodes de pointes)
 - **ETUDE CIRSEE** : environnementale et à la source (août 2006)
 - plaques de gel
 - vapeur sèche
- **Mise en évidence d'un abattement de 75 % d'unité d'odeurs avec le procédé vapeur sèche**



MESURES D'ODEURS 2006

CAMPAGNE DE MESURES OLFACTIVES

▪ Campagnes de mesures de la concentration d'odeur en limite de site :
tableau ci-contre

▪ **Constat :**

Aucune mesure ne dépasse la limite de concentration d'odeur fixée à **600 UO/m³** (arrêté préfectoral du 13 février 2006)

Campagne 2006	Points de mesures	Date	Heure	UO/m ³	UO max AP
1	Limite Est (poteau incendie)	14/03/2006	15 h 15	31	600
	Limite Sud (talus angle clôture)	14/03/2006	15 h 30	84	
	Limite Nord (transformateur)	14/03/2006	15 h 45	33	
2	Limite Est (poteau incendie)	26/07/2006	15 h 45	< 10	600
	Limite Sud (talus angle clôture)	26/07/2006	16 h 00	< 10	
	Limite Nord (transformateur)	26/07/2006	15 h 30	< 10	
3	Limite Est (poteau incendie)	07/11/2006	15 h 45	22	600
	Limite Sud (talus angle clôture)	07/11/2006	16 h 00	12	
	Limite Nord (transformateur)	07/11/2006	15 h 30	13	



HISTORIQUE AMENAGEMENTS 2007

- Mise en place du procédé à vapeur sèche sur chacun des ventilateurs, à la suite de l'étude du CIRSEE (prévision hiver 2007)
- Création d'une CLISE, 1^{ère} réunion janvier 2007: Sous-préfecture, DRIRE, associations, Mairies concernées et Exploitants
- Participation de la Compostière dans le pôle de compétitivité Rhône Alpin
- Lancement d'une étude sur la filière de traitement des odeurs et des eaux sur le site : Bureau étude Poyry
 - POINTS ABORDES:
 - Etat des lieux
 - Bilan des études et réalisations en matière de traitement d'odeurs
 - Propositions d'améliorations
 - Etude sur les eaux de ruissellement (eaux usées et pluviales)



MESURES D'ODEURS 2007

CAMPAGNES DE MESURES OLFACTIVES

Campagnes 2007	Points de mesures	Date	Heure	UO/m3	UO max AP
1	Limite Est (poteau incendie)	13/06/07	15 h 15	15	600
	Limite Sud (talus angle clôture)	13/06/07	15 h 40	13	
	Limite Nord (transformateur)	13/06/07	14 h 55	14	
2	Limite Est (poteau incendie)	13/11/07	14 h 15	9	600
	Limite Sud (talus angle clôture)	13/11/07	14 h 35	< 5	
	Limite Nord (transformateur)	13/11/07	14 h 30	15	



HISTORIQUE AMENAGEMENTS 2008

- **CREATION DE L'ADRC (Association de Défense des Riverains de la Compostière) basée sur la commune voisine de Margencel**
- **AMELIORATION DU POSTE DE MELANGE DES BOUES**
 - Achat d'une mélangeuse automotrice thermique permettant de diminuer le stock de boues fraîches et de traiter en flux tendu: 100 % des boues réceptionnées sont traitées le jour J.



HISTORIQUE AMENAGEMENTS 2008

- **AMELIORATION DU POSTE DE MELANGE DES BOUES**

- Mise en place d'un éolage lors de la réalisation de mélange des boues

> Finalité : avoir une action de dilution et création d'un effet cheminée de l'air aspirée dans un rayon d'environ 50 m autour de la volute



MESURES D'ODEURS 2008

CAMPAGNES DE MESURES OLFACTIVES

Campagnes	Points de mesures	Date	Heure	UO/m3	UO max AP
1 Au lever du soleil	Limite Est (poteau incendie)	16/04/08	7 h 00	< 10	600
	Limite Sud (talus angle clôture)	16/04/08	7 h 20	< 10	
	Limite Nord (transformateur)	16/04/08	7 h 10	< 10	
2 Au coucher du soleil	Limite Est (poteau incendie)	13/11/08	17 h 25	< 10	600
	Limite Sud (talus angle clôture)	13/11/08	17 h 15	12	
	Limite Nord (transformateur)	13/11/08	17 h 35	< 10	



HISTORIQUE AMENAGEMENTS 2008

- **PROPRETE DU SITE**

- Achat d'une balayeuse portée, et procédure de balayage hebdomadaire du site: maintenir le site dans un état de propreté lors des épisodes pluvieux afin d'éviter une accumulation de MES dans le bassin à lixiviats



ACTIONS 2008

• GESTION DES EAUX

- Le curage complet du bassin à lixiviats a été effectué début avril 2008
 - > Boues en fond de bassin évacuées, pas de reprise de fermentation
- Les lixiviats ont été évacués, au fur et à mesure, lors des épisodes pluvieux en STEP
 - > 7 822 tonnes traitées pour 2008
 - > Rappel: 6 295 tonnes traités en 2007
- Réorganisation de la zone de maturation/stockage des composts pour favoriser un bon écoulement de l'eau vers le bassin à lixiviats

• MANUTENTION DES BACHES

- Achat d'un enrouleur



ACTIONS 2008

- **MISSIONS BUREAUX D'ETUDES**

- En 2007, réalisation de l'étude de maîtrise d'ouvrage par le bureau d'études POYRY, présentée lors de la CLISE 2007
- En 2008, choix d'un bureau d'étude AGRESTIS, plus local, pour une mission de maîtrise d'œuvre: phase opérationnelle = travaux
- Etudes et travaux de maîtrise d'œuvre présentés par le bureau d'études AGRESTIS lors de la CLISE 2008
- **Arrêté du 22 avril 2008** pour les installations soumises à autorisation préfectorale



ACTIONS 2009

- 1. Présentation au Comité de Direction TERRALYS des conclusions d'études du pôle de compétitivité. Février 2009**
- 2. Intégration des spécificités techniques et réglementaires définies par l'arrêté du 22 avril 2008 :**
 - Remise et présentation d'une étude technico-économique au Préfet intégrant l'impact de l'application de cet arrêté. **Avril 2009**
- 3. Réflexion et dimensionnement du projet en collaboration avec le bureau d'ingénierie Terralys**



MERCI !

